



TỔNG CÔNG TY LƯƠNG THỰC MIỀN NAM
CÔNG TY CỔ PHẦN
MIỀN NAM
VĂN PHÒNG
QUẬN 1 - TP. HỒ CHÍ MINH

CỘNG HOÀ XÃ HỘI CHỦ NGHĨA VIỆT NAM
Độc lập - Tự do - Hạnh phúc

BẢN VẼ PHƯƠNG ÁN CẢI TẠO, SỬA CHỮA

CÔNG TRÌNH : NHÀ CÔNG VỤ - VỎ VÁN KIỆT
HẠNG MỤC : CẢI TẠO, SỬA CHỮA
ĐỊA ĐIỂM : NHÀ SỐ 228 VỎ VÁN KIỆT, P. CẦU ÔNG LÃNH, QUẬN 1, TP. HỒ CHÍ MINH
CHỦ ĐẦU TƯ : TỔNG CÔNG TY LƯƠNG THỰC MIỀN NAM - CÔNG TY CỔ PHẦN
ĐƠN VỊ LẬP : VĂN PHÒNG TỔNG CÔNG TY

TỔNG CÔNG TY LƯƠNG THỰC MIỀN NAM - CTCP
THIỆT KẾ BẢN VẼ THI CÔNG
ĐÃ PHÊ DUYỆT

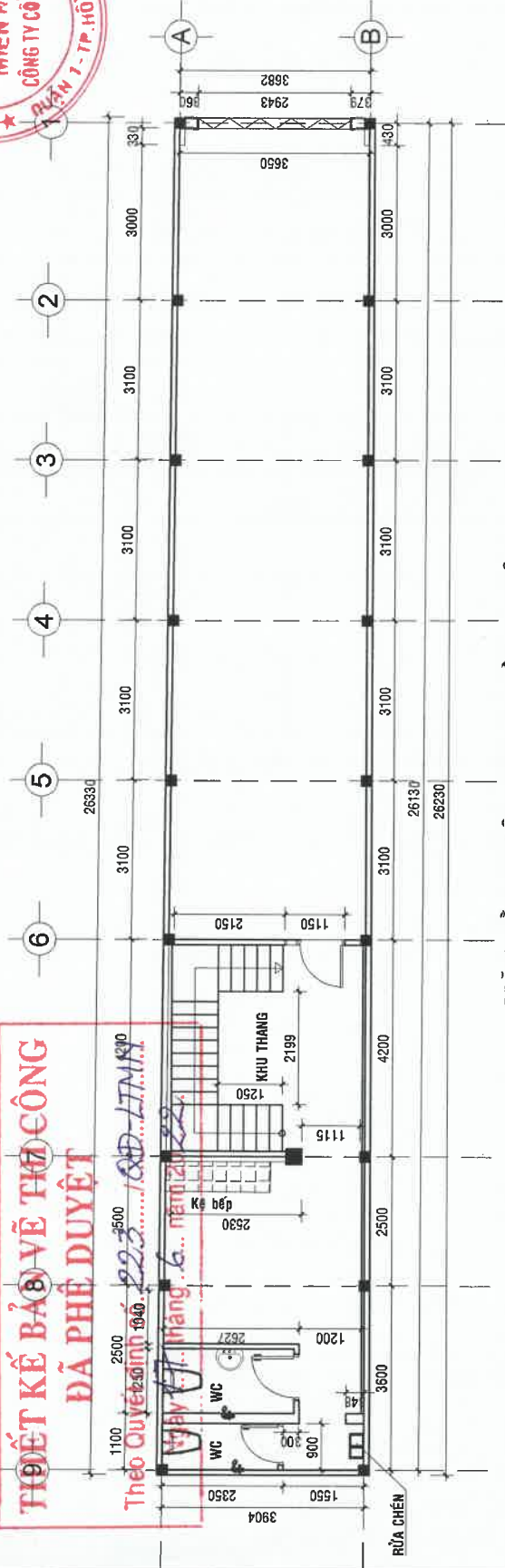
Theo Quyết định số...223.../QĐ-LTMN
Ngày 17 tháng 06 năm 2022

Tp. Hồ Chí Minh, năm 2022

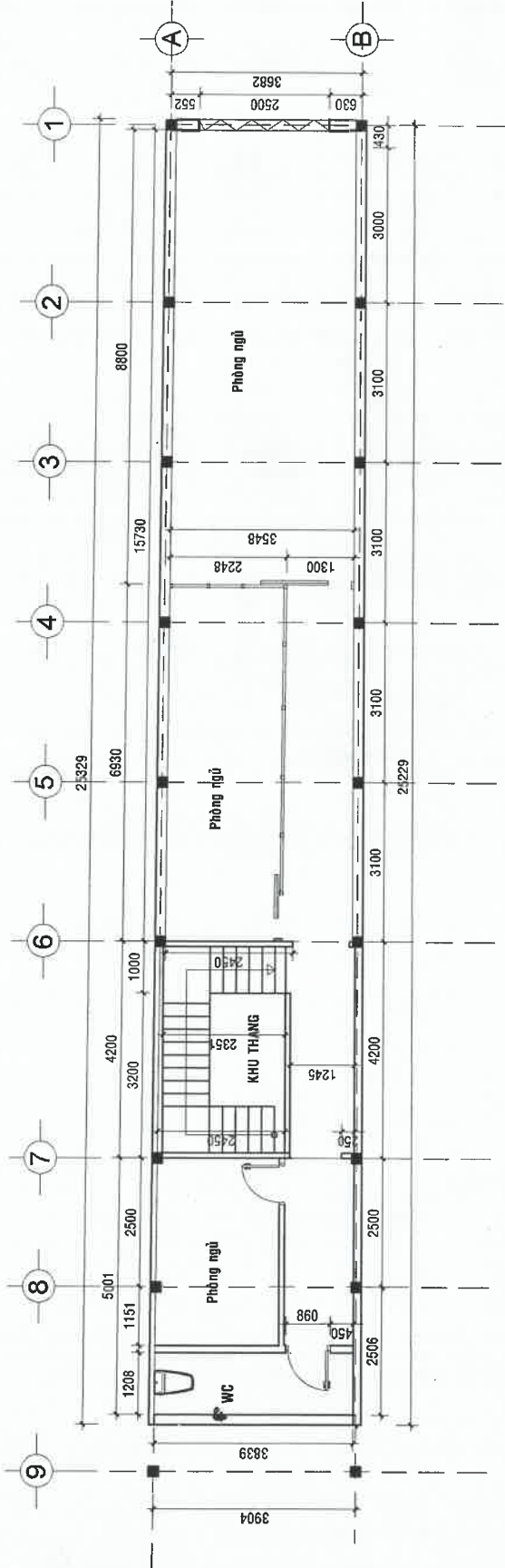


TỔNG CÔNG TY LƯƠNG THỰC MIỀN NAM - CTCP
THIẾT KẾ BẢO VỆ THỦ CÔNG
ĐÃ PHÊ DUYỆT

Theo Quy định 1040.223...
 Ngày 11/01/2023...
 Nguyễn Văn Hùng...
 6. Nam 20...



MẶT BẰNG HIỆN TRẠNG TẦNG TRỆT



MẶT BẰNG HIỆN TRẠNG LẦU 1

CHỦ ĐẦU TƯ	TỔNG CÔNG TY LƯƠNG THỰC MIỀN NAM - CTCP
Đ/c: 333 TRẦN HƯNG ĐẠO, P. CẦU KHO, QUẬN 1, HCM	
CÔNG TRÌNH	NHÀ CÔNG VỤ - VÕ VĂN KIẾT
Đ/c: 228 VÕ VĂN KIẾT, P. CẦU ÔNG LÁNH, Q. 1, HCM	
THỰC HIỆN	VĂN PHÒNG
	DUYỆT
	<i>[Signature]</i>
VĂN PHÒNG	<i>[Signature]</i> <i>[Signature]</i>
VE	<i>[Signature]</i>
W: HOÀNG LONG NGÀY HOÀN THÀNH THÁNG 05/2022	
THANG MỐC	CẢI TẠO, SỬA CHỮA
TÊN BẢN VẼ	MẶT BẰNG HIỆN TRẠNG TẦNG TRỆT, LẦU 1
TỶ LỆ: K: 1/10	

CHỦ ĐẦU TƯ

TỔNG CÔNG TY LƯƠNG THỰC MIỀN NAM - CTCP

Đ/c: 333 TRẦN HƯNG ĐẠO, PHƯỜNG CẦU KHÔ, QUẬN 1, HCM

SÔNG TRINH

NHÀ CÔNG VỤ - VÕ VĂN KIẾT

Đ/c: 228 VÕ VĂN KIẾT, P. CẦU ÔNG LÁNH, Q. 1, HCM

THỰC HIỆN

VĂN PHÒNG

DUYỆT

[Handwritten signature]

VĂN PHÒNG

[Handwritten signature]

VỀ

[Handwritten signature]

VÕ HOÀNG LONG
NGUYỄN HOÀN THỊNH
THÁNG 05/2022

THANG MỐC

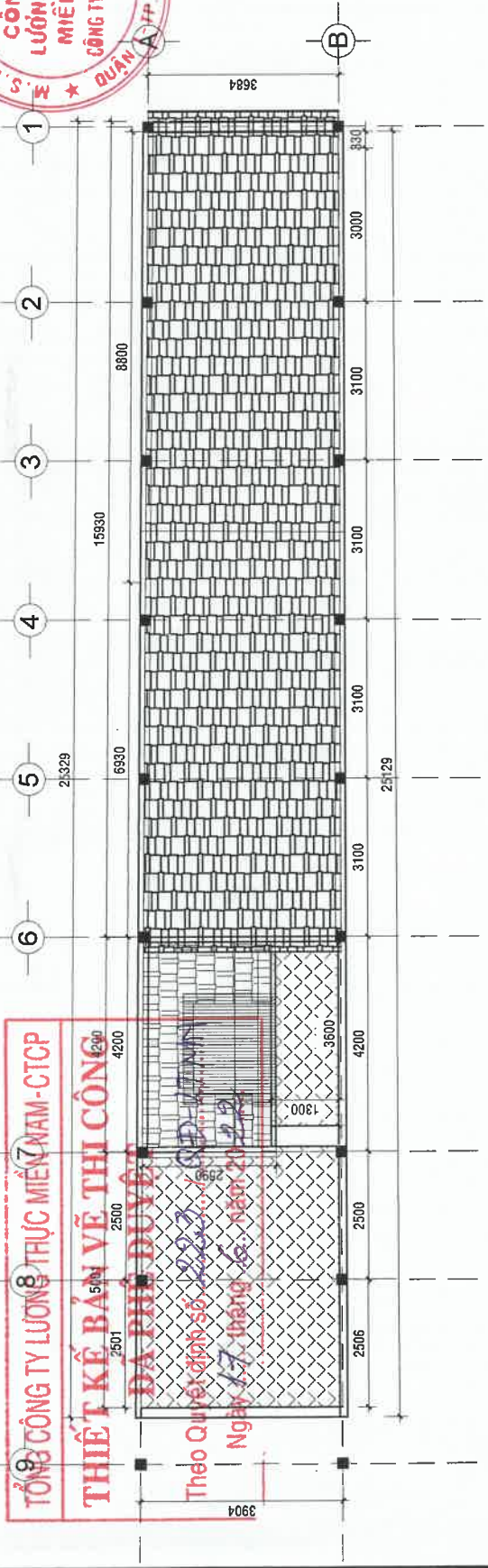
CÀI TẠO, SỬA CHỮA

TÊN BẢN VẼ

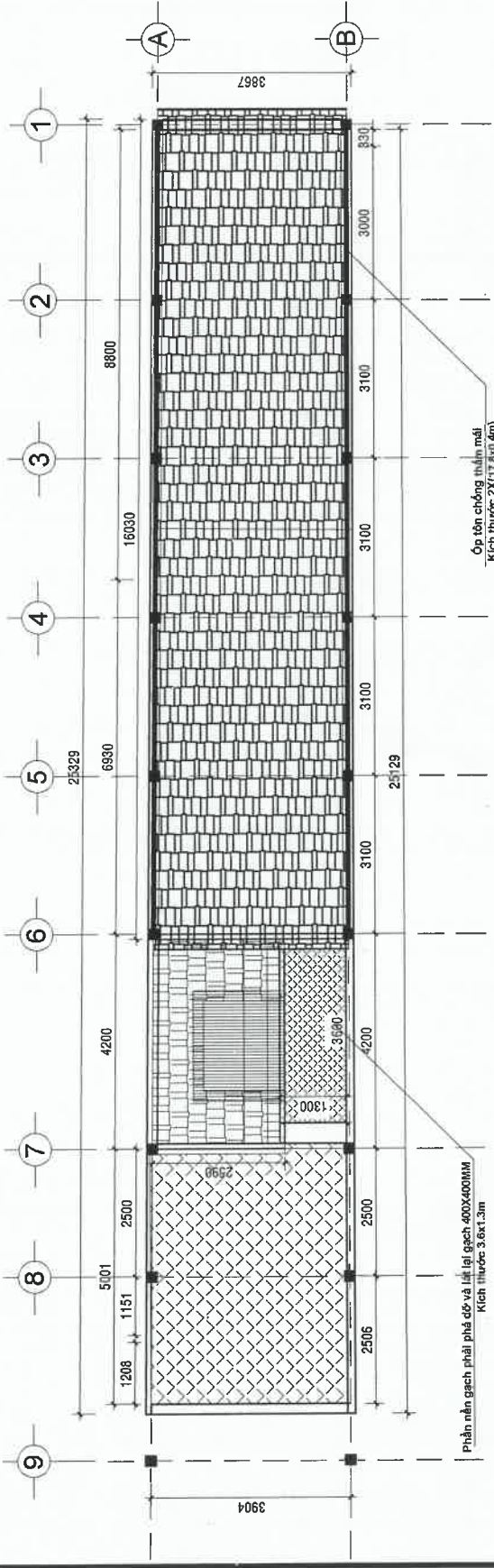
MẶT BẰNG SỬA CHỮA MÁI

TỶ LỆ:
KHV:

1/2



MẶT BẰNG HIỆN TRẠNG MÁI



MẶT BẰNG SỬA CHỮA MÁI

- Mái tôn ép sóng
- Gạch áp tường 300x600mm
- Gạch lát sàn thường 400x400mm
- Trần thạch cao

CHỦ ĐẦU TƯ

TỔNG CÔNG TY LƯƠNG THỰC MIỀN NAM - CTCP

Đ/c: 333 TRẦN HƯNG ĐẠO,
P. CẦU LĂNG, Q. 1, HCM

CÔNG TRÌNH

NHÀ CÔNG VỤ -
VỐ VÁN KIẾT

Đ/c: 228 VỐ VÁN KIẾT,
P. CẦU LĂNG, Q. 1, HCM

THỰC HIỆN

VĂN PHÒNG

DUYỆT

VĂN PHÒNG

VỀ

VŨ HOÀNG LONG
NGÀY HOÀN THÀNH
THÁNG 05/2022

CÀI TẠO, SỬA CHỮA

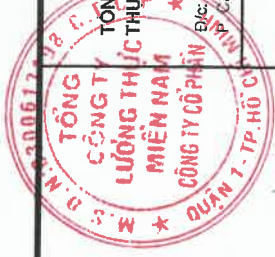
TÊN BẢN VẼ

MẶT CẮT A-A

TỶ LỆ:
KHVY.

3

10



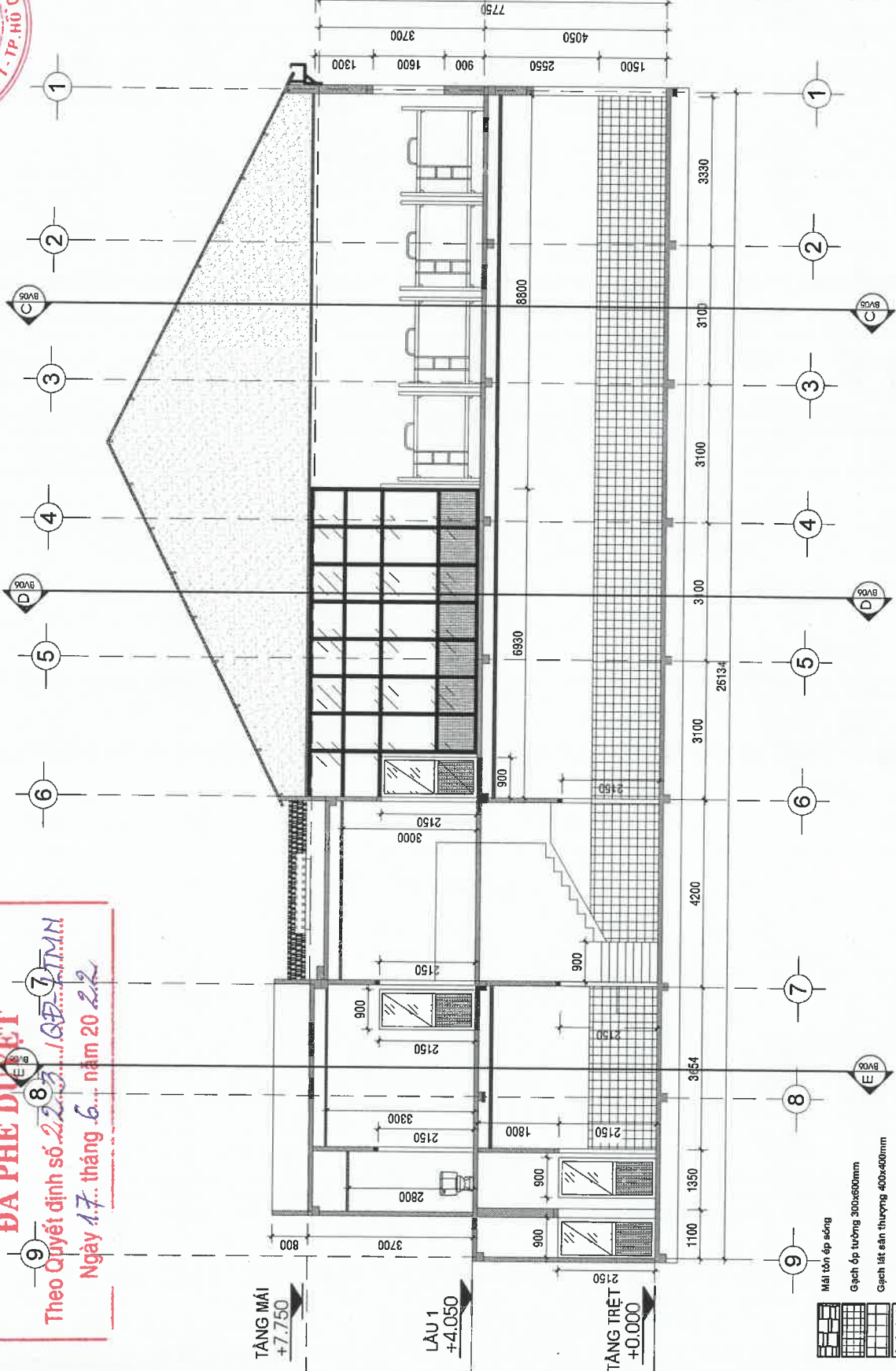
TỔNG CÔNG TY LƯƠNG THỰC MIỀN NAM - CTCP

THIẾT KẾ BẢN VẼ THI CÔNG

ĐÃ PHÊ DUYỆT

Theo Quyết định số 223/AB.../TMN

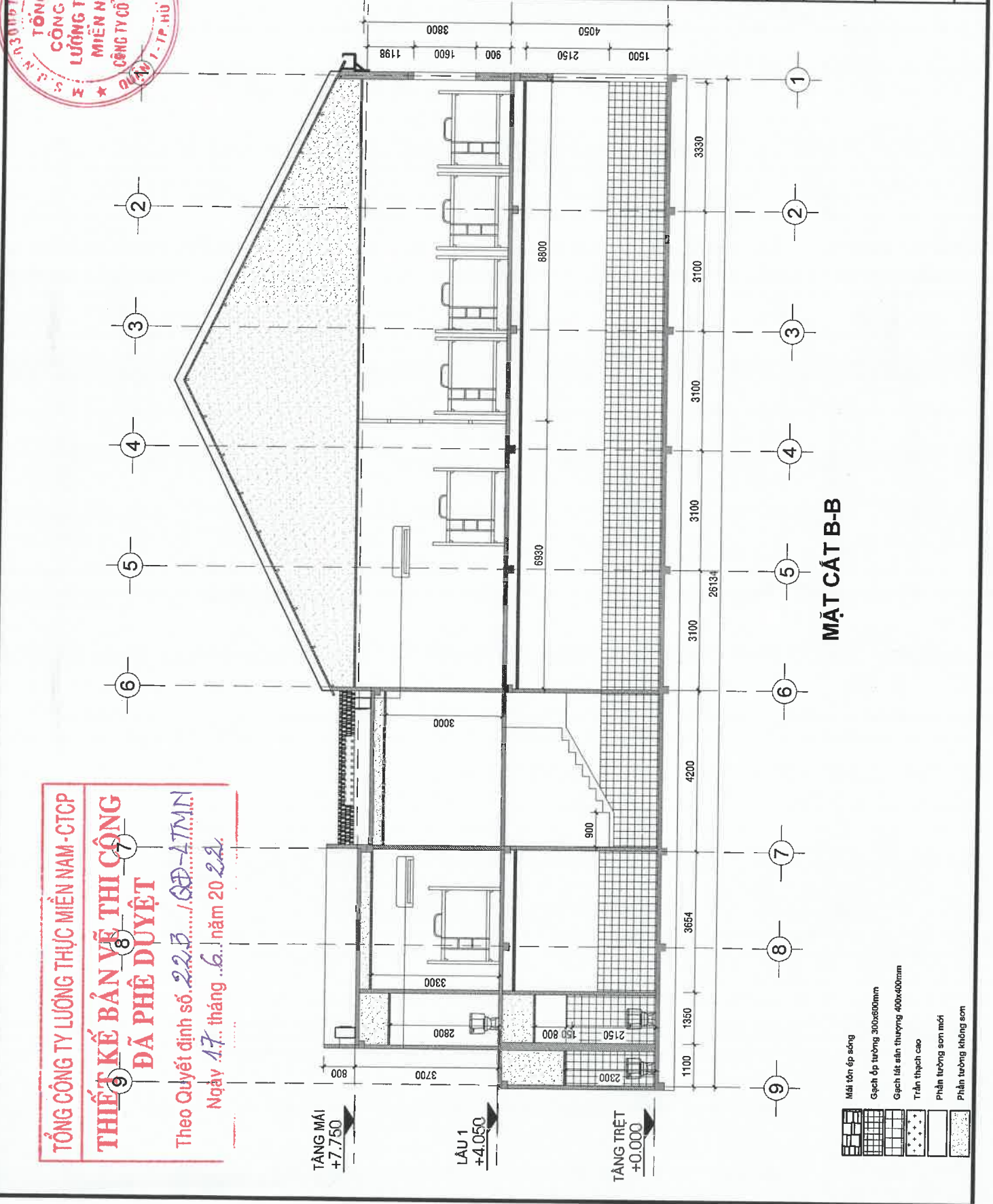
Ngày 17... tháng 6... năm 20 22



- Mái tôn áp sóng
- Gạch ốp tường 300x600mm
- Gạch lát sàn thường 400x400mm
- Trần thạch cao
- Phân tường sơn mới
- Phân tường không sơn

MẶT CẮT A-A

CHỦ ĐẦU TƯ	TỔNG CÔNG TY LƯƠNG THỰC MIỀN NAM - CTCP
Đ/c: 228 Võ Văn Kiệt, P. Cầu Ông Lãnh, Q. 1, HCM	Đ/c: 333 Trần Hưng Đạo, Cầu Kho, Quận 1, HCM
SÔNG TRINH	SÔNG TRINH
NHÀ CÔNG VỤ - VÕ VĂN KIẾT	NHÀ CÔNG VỤ - VÕ VĂN KIẾT
THỰC HIỆN	THỰC HIỆN
VĂN PHÒNG	VĂN PHÒNG
DUYỆT	DUYỆT
VỀ	VỀ
NGÀY HOÀN THÀNH	NGÀY HOÀN THÀNH
THÁNG 05/2022	THÁNG 05/2022
CÀI TẠO, SỬA CHỮA	CÀI TẠO, SỬA CHỮA
TÊN BẢN VẼ	TÊN BẢN VẼ
MẶT CẮT B-B	MẶT CẮT B-B
TỶ LỆ: 1/10	TỶ LỆ: 1/10



TỔNG CÔNG TY LƯƠNG THỰC MIỀN NAM - CTCP
THIẾT KẾ BẢN VẼ THI CÔNG
ĐÃ PHÊ DUYỆT
 Theo Quyết định số 22.23.../QĐ-ATMN
 Ngày 17. tháng 6. năm 20 22.

- Mái tôn ép sóng
- Gạch ốp tường 300x600mm
- Gạch lát sàn thường 400x600mm
- Trần thạch cao
- Phân tử xốp sơn mới
- Phân tử xốp không sơn

CHỦ ĐẦU TƯ

TỔNG CÔNG TY LƯƠNG THỰC MIỀN NAM - CTCP

Đ/c: 383 TRẦN HƯNG ĐẠO, P. CẦU KHÔ, QUẬN 1, HCM

CÔNG TRÌNH

NHÀ CÔNG VỤ - VÕ VĂN KIẾT

Đ/c: 228 VÕ VĂN KIẾT, THỰC HIỆN

VĂN PHÒNG

DUYỆT

VĂN PHÒNG

VỀ

VŨ HOÀNG LONG
NGÀY HOÀN THÀNH
THÁNG 05/2022

CÀI TẠO, SỬA CHỮA

TÊN BAN LỀ

MẶT CÁT TRỰC C-C

TỶ LỆ:
KHVY:

5/10



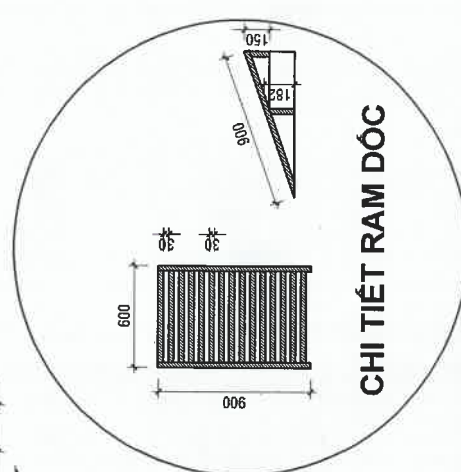
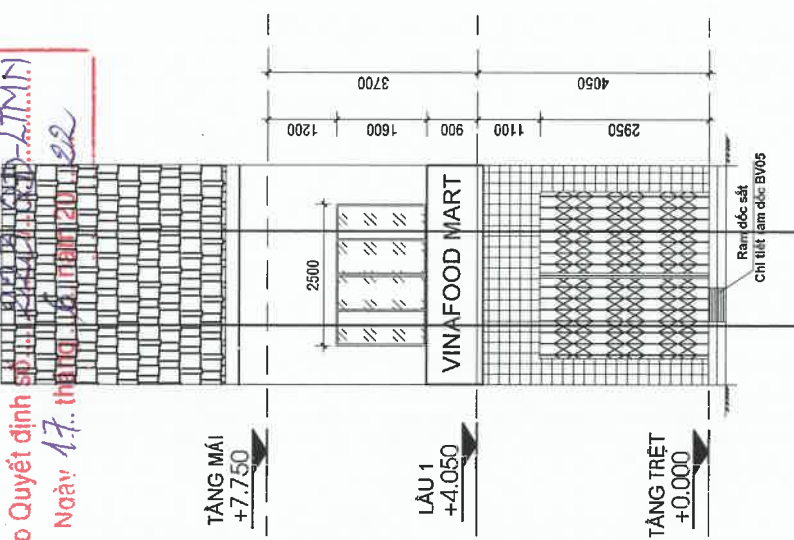
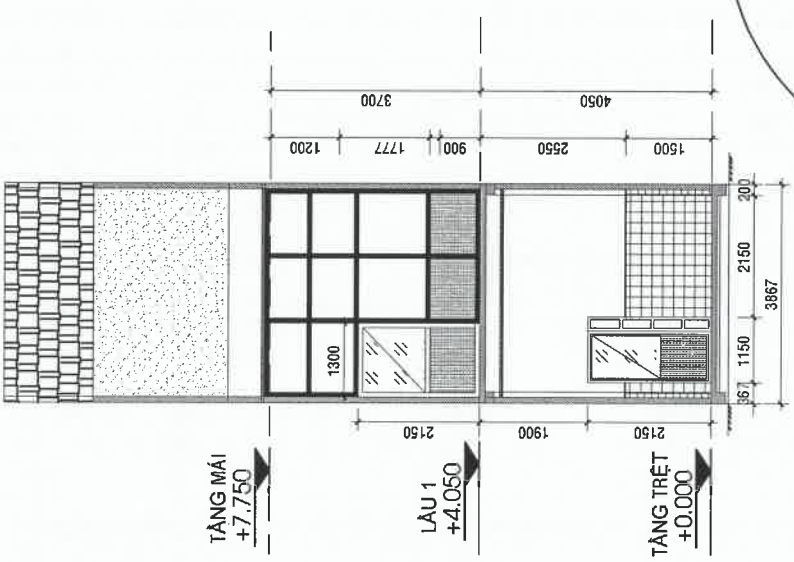
TỔNG CÔNG TY LƯƠNG THỰC MIỀN NAM - CTCP
THIẾT KẾ BẢN VẼ THI CÔNG
ĐÃ PHÊ DUYỆT

Theo Quyết định số...
Ngày 17 tháng 06 năm 2022

PHÊ DUYỆT (T.M.N)

PHÊ DUYỆT (T.M.N)

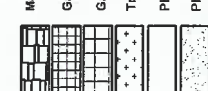
PHÊ DUYỆT (T.M.N)



MẶT CÁT C-C

MẶT ĐỨNG TRỰC 1-1

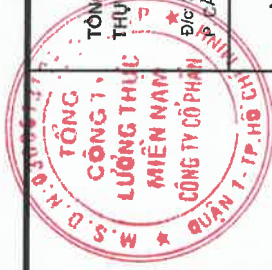
- Mái tôn ép sóng
- Gạch ốp tường 300x600mm
- Gạch lát sàn thường 400x400mm
- Trần thạch cao
- Phân tường sơn mờ
- Phân tường không sơn



TỔNG CÔNG TY LƯƠNG THỰC MIỀN NAM-CTCP

THIẾT KẾ KẾ BẢN VẼ THI CÔNG
ĐÃ PHÊ DUYỆT

Theo Quyết định số 17/2017/QĐ-TM.N
Ngày 17 tháng 11 năm 2017



TỔNG CÔNG TY LƯƠNG THỰC MIỀN NAM - CTCP

Đ/c: 333 TRẦN HƯNG ĐẠO, P. CẦU KHO, QUẬN 1, HCM

CÔNG TRÌNH

NHÀ CÔNG VỤ - VỐ VẠN KIẾT

Đ/c: 228 VỐ VẠN KIẾT, P. CẦU ÔNG LÁNH, Q. 1, HCM

THỰC HIỆN

VĂN PHÒNG

DUYỆT

[Handwritten signature]

VĂN PHÒNG

[Handwritten signature]
[Handwritten signature]

VỀ

VŨ HOÀNG LONG
NGUYỄN HOÀN THÀNH
THÁNG 05/2022

THANG THỜI

CÀI TẠO, SỬA CHỮA

TÊN BẢN VẼ

MẶT CẮT TRỤC D-D, E-E

TỶ LỆ KHBY: 1/50

BẢNG TỔNG HỢP KHỐI LƯỢNG SỬA CHỮA

STT	NỘI DUNG CÔNG VIỆC	ĐƠN VỊ	KHỐI LƯỢNG
1	THẢO DỮ VÀ ỐP LẠI GẠCH ỐP TƯỜNG	M2	6.00
2	THẢO DỮ VÀ LẮP ĐẶT LẠI TRẦN THẠCH CAO BỊ HƯ HỎNG	M2	10.86
3	SƠN HOÀN THIỆN TRONG NHÀ BẰNG SƠN CÁC LOẠI:	M2	350.73
4	CAO LỚP BỘT TRÉT, SƠN CỬ VÀ TRÉT BỘT HOÀN THIỆN	M2	67.20
5	THẢO DỮ VÀ LẮP MÁY LẠNH TẬN DỤNG	CÁI	2.00
6	THẢO DỮ VÀ LẮP LẠI GẠCH MÁI	M2	4.68
7	ĐÓNG TÓN CHE TƯỜNG MÁI CHỐNG DỘT	M2	14.24
8	VẼ SINH SÀN NHÀ, WC VÀ SÂN THƯỢNG	M2	240.87
9	LẮP ĐẶT CÔNG TỬ ĐIỆN	CÁI	3.00



MẶT CẮT D-D

MẶT CẮT E-E

- Mái tôn áp sáng
- Gạch ốp tường 300x600mm
- Gạch lát sàn thường 400x400mm
- Trần thạch cao
- Phân tường sơn mờ
- Phân tường không sơn

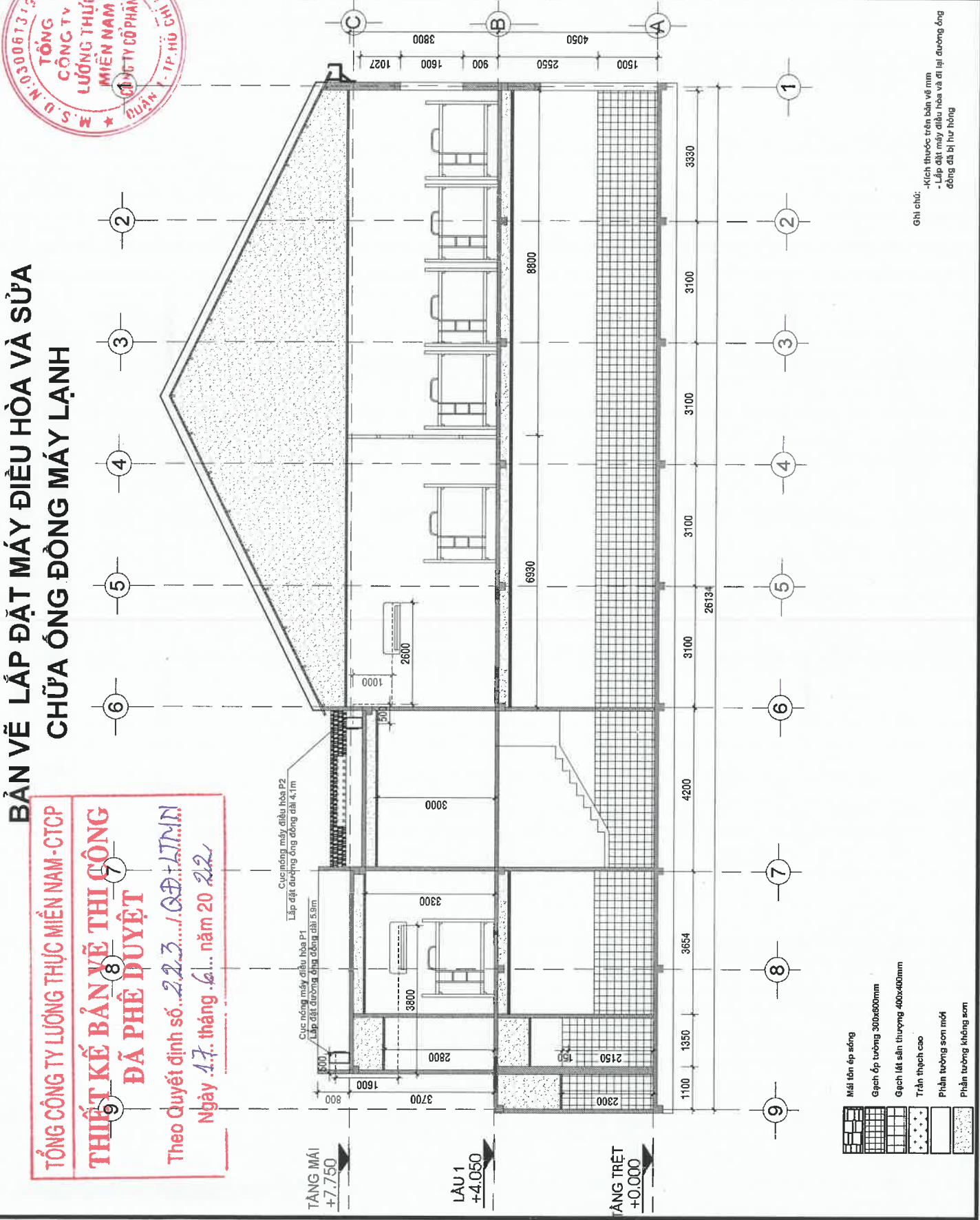
BẢN VẼ LẮP ĐẶT MÁY ĐIỀU HÒA VÀ SỬA CHỮA ỒNG ĐỒNG MÁY LẠNH

TỔNG CÔNG TY LƯƠNG THỰC MIỀN NAM - CTCP

THIẾT KẾ BẢN VẼ THI CÔNG ĐÃ PHÊ DUYỆT

Theo Quyết định số **2.223.1.02.1.T.M.N**
 Ngày **17** tháng **6** năm **2022**

CHỦ ĐẦU TƯ	TỔNG CÔNG TY LƯƠNG THỰC MIỀN NAM - CTCP
Đ/c: 333 TRẦN HƯNG ĐẠO, P. CẦU KHO, QUẬN 1, HCM	Đ/c: 228 VÕ VĂN KIẾT, P. CẦU ÔNG LÁNH, Q. 1, HCM
GÔNG TRÌNH	NHÀ CÔNG VỤ - VÕ VĂN KIẾT
THỰC HIỆN	VĂN PHÒNG
DUYỆT	<i>[Signature]</i>
VĂN PHÒNG	<i>[Signature]</i>
VỀ	<i>[Signature]</i>
VỮ HOÀNG LONG	NGÀY HOÀN THÀNH
THÁNG 05/2022	THANG ĐƯỢC
CÀI TẠO, SỬA CHỮA	TÊN BẢN VẼ
BẢN VẼ LẮP ĐẶT MÁY ĐIỀU HÒA	TỶ LỆ: 1/10
	KHBY:



Ghi chú:
 - Kích thước trên bản vẽ mm
 - Lắp đặt máy điều hòa và đi lại đường ống đồng đã bị hư hỏng

- Mái tôn ép sóng
- Gạch ốp tường 300x600mm
- Gạch lát sàn thường 400x400mm
- Trần thạch cao
- Phân tường sơn mới
- Phân tường không sơn

TẦNG MÀI
 +7.750

LẦU 1
 +4.050

TẦNG TRỆT
 +0.000

CHỦ ĐẦU TƯ

TỔNG CÔNG TY LƯƠNG THỰC MIỀN NAM - CTCP
 CÔNG TY THỰC MIỀN NAM - CTCP
THIẾT KẾ
 ĐƠN VỊ THIẾT KẾ
 CÔNG TY CỔ PHẦN THIẾT KẾ ARCHITECTURE

NHÀ CÔNG VỤ - VỐ VĂN KIẾT
 Đic: 228 VỐ VĂN KIẾT,
 P. CẦU LĂNG LÍNH, Q 1, HCM
 THỰC HIỆN

VĂN PHÒNG
 NGUYỄN SỸ CHUẨN

VỀ

VỠ HOÀNG LONG
 NGÀY HOÀN THÀNH
 THÁNG 09/2022

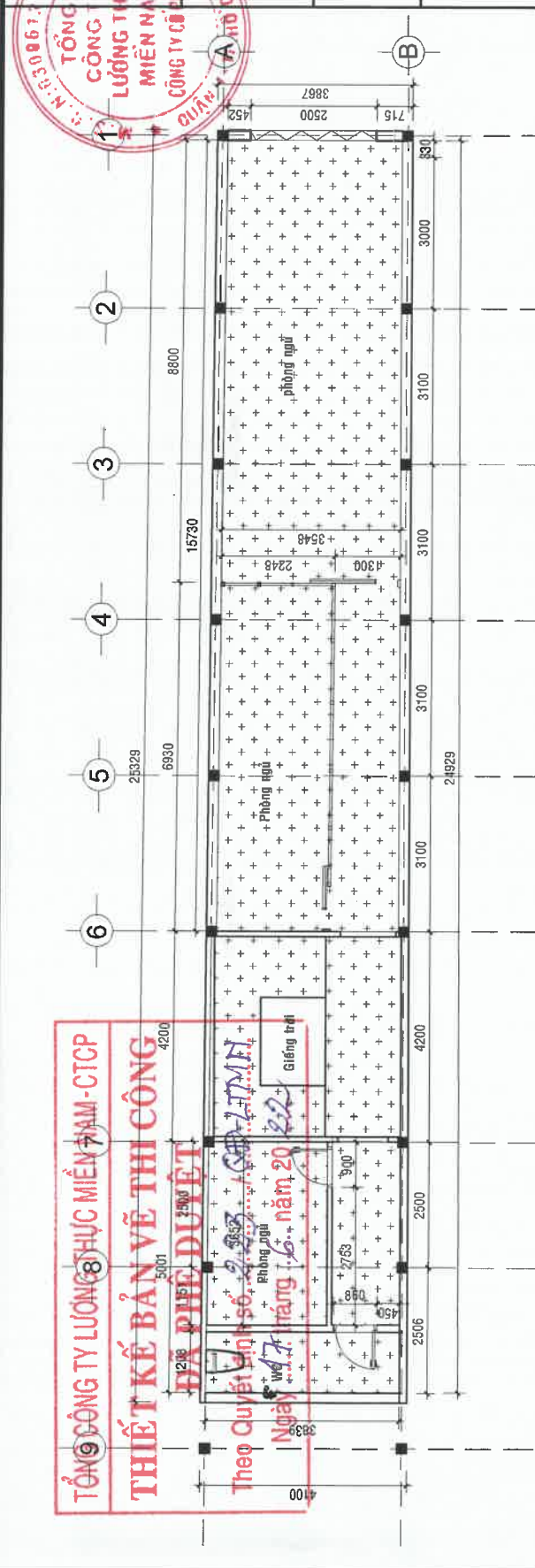
HÀNG MỤC

CẢI TẠO, SỬA CHỮA

TÊN BẢN VẼ

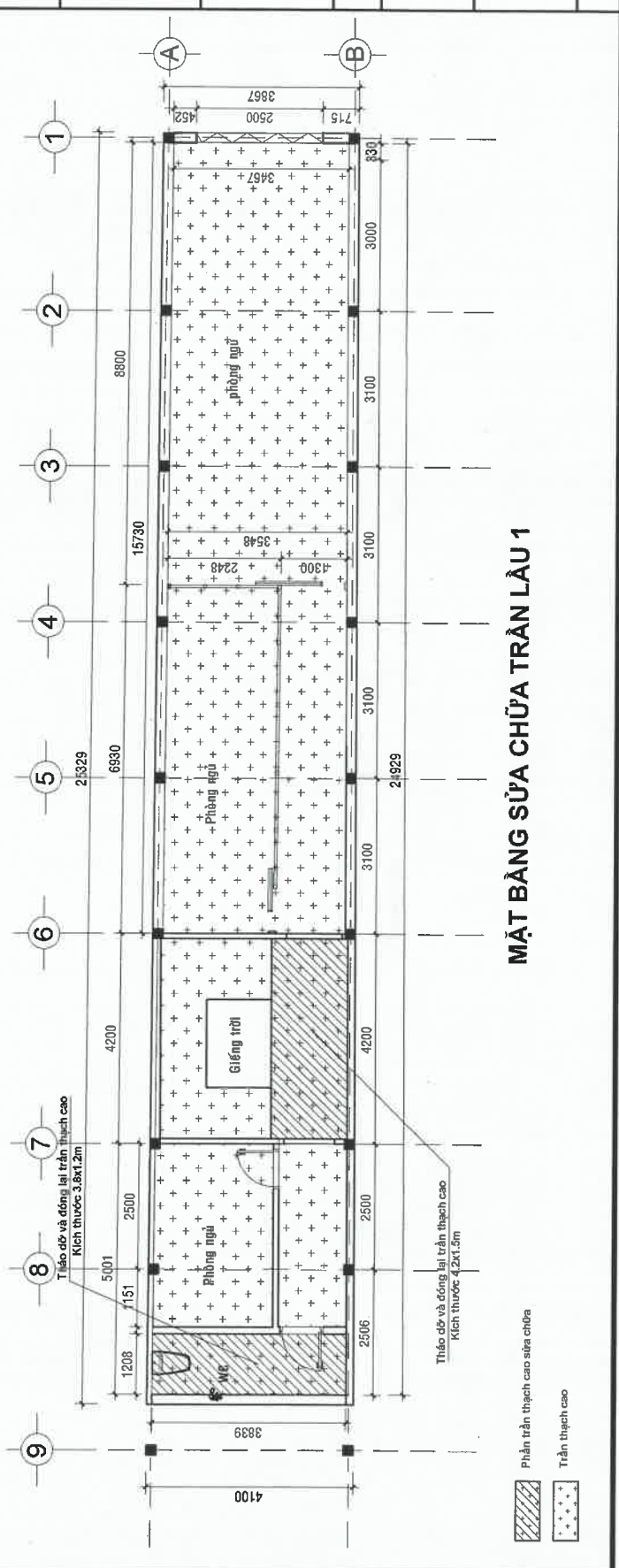
MẶT BẰNG SỬA CHỮA TRẦN LẦU 1

TỶ LỆ:
 K:HV: 8/10



MẶT BẰNG TRẦN LẦU 1

[Handwritten signature]



MẶT BẰNG SỬA CHỮA TRẦN LẦU 1

TỔNG CÔNG TY LƯƠNG THỰC MIỀN NAM - CTCP
THIẾT KẾ
 ĐƠN VỊ THIẾT KẾ
 CÔNG TY CỔ PHẦN THIẾT KẾ ARCHITECTURE

DA PHÊ DUYỆT

Theo Quyết định số 2063/QĐ-TCHT, ngày 16 tháng 10 năm 2022

Ngày 17 tháng 10 năm 2022

Giống trời

Phần trần thạch cao sửa chữa
 Trần thạch cao

BẢN VẼ SỬA CHỮA GẠCH ỐP TƯỜNG CẠO BÒ LỚP SƠN CŨ

TỔNG CÔNG TY LƯƠNG THỰC MIỀN NAM - CTCP

THIẾT KẾ BẢN VẼ THI CÔNG
ĐÃ PHÊ DUYỆT

Theo Quyết định số
Ngày 17... tháng 6... năm 20...

CHỦ ĐẦU TƯ

TỔNG CÔNG TY LƯƠNG THỰC MIỀN NAM - CTCP

Đ/c: 333 TRẦN HƯNG ĐẠO,
P. CẦU KHÔ, QUẬN 1, HCM

NHÀ CÔNG VỤ -
VỐ VẠN KIẾT

Đ/c: 228 VỐ VẠN KIẾT,
P. CẦU ÔNG LÁNH, Q. 1, HCM

THỰC HIỆN

VĂN PHÒNG

DUYỆT

VĂN PHÒNG

VỀ

VÕ HOÀNG LONG
NGÀY HOÀN THÀNH
THÁNG 05/2022

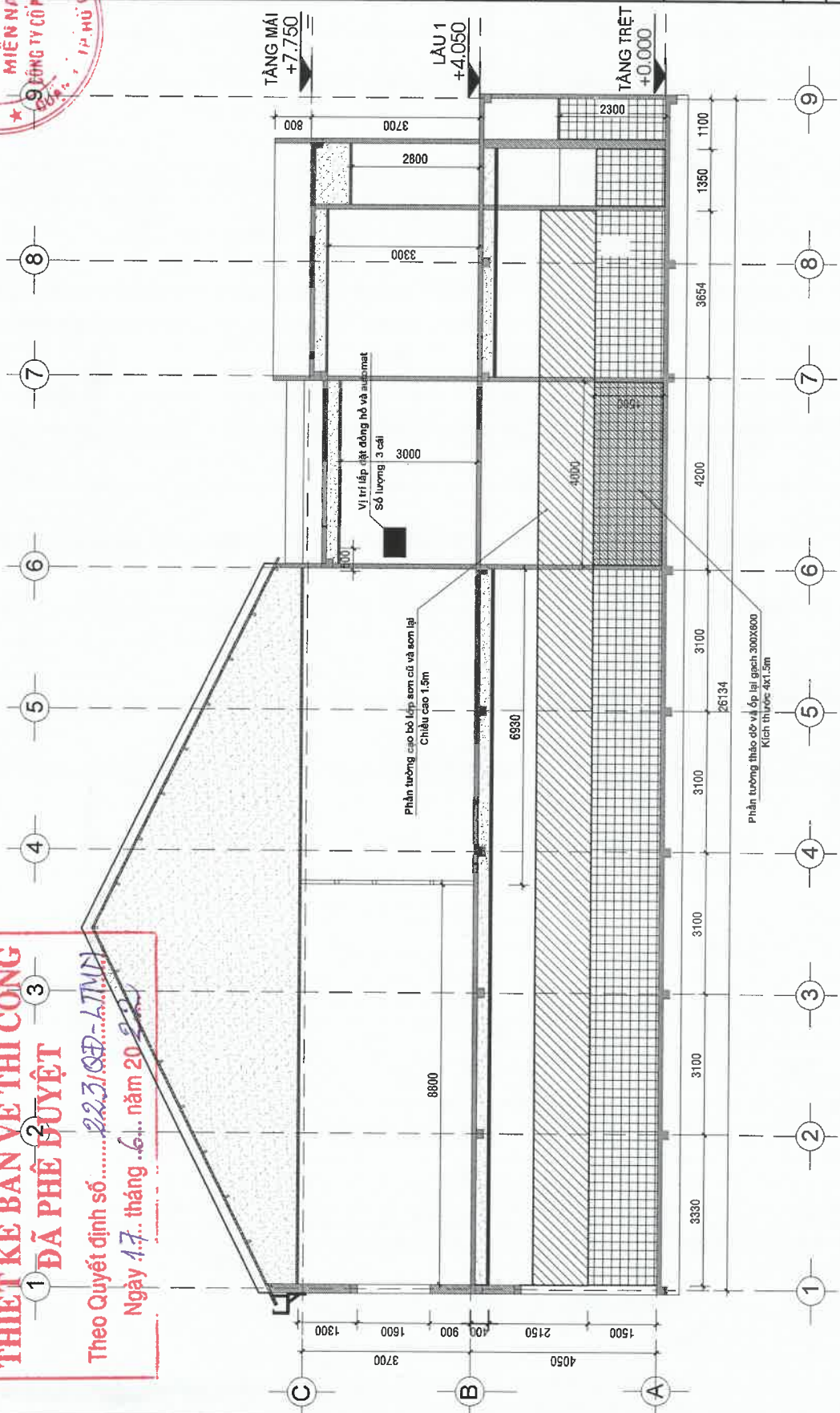
HÀNG MIẾP
CÀI TẠO, SỬA CHỮA

TÊN BẢN VẼ

BẢN VẼ SỬA CHỮA GẠCH ỐP
TƯỜNG, CẠO BÒ SƠN CŨ

TỶ LỆ:
KH/VS

9/21

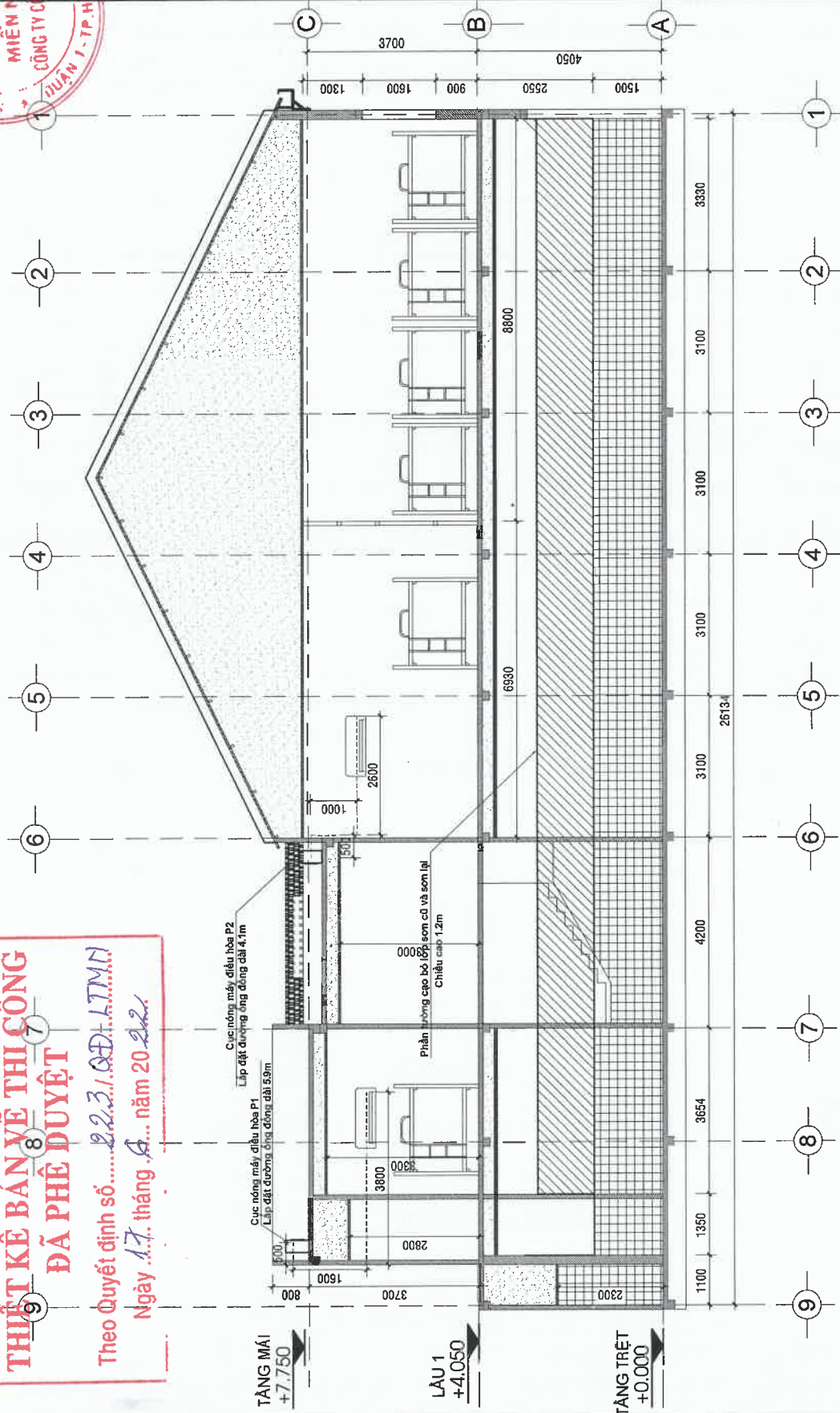


- Mái tôn ép sóng
- Gạch ốp tường 300x600mm
- Gạch lát sàn thường 400x400mm
- Trần thạch cao
- Phấn tường sơn mới
- Phấn tường không sơn

BẢN VẼ SỬA CHỮA CẠO BỒ LỚP SƠN CŨ

TỔNG CÔNG TY LƯƠNG THỰC MIỀN NAM - C.T.C.P
THIẾT KẾ BẢN VẼ THI CÔNG
ĐÃ PHÊ DUYỆT
 Theo Quyết định số 2.231.001.1.T.M.N
 Ngày 17 tháng 8 năm 2022

CHỦ ĐẦU TƯ
TỔNG CÔNG TY LƯƠNG THỰC MIỀN NAM - C.T.C.P
 MIỀN NAM Đ/c: 332 TRẦN HƯNG ĐẠO,
 P. CAU KHU, QUẬN 1, HCM
 CÔNG TRẠI
NHÀ CÔNG VỤ - VÕ VĂN KIẾT
 Đ/c: 228 VÕ VĂN KIẾT,
 P. CAU ÔNG LÁNH, Q. 1, HCM
 THỰC HIỆN
VĂN PHÒNG
 DUYỆT
VĂN PHÒNG
 VẼ
VŨ HOÀNG LONG
 NGÀY HOÀN THÀNH
 THÁNG 05/2022
 TÊN BẢN VẼ
BẢN VẼ SỬA CHỮA CẠO BỒ SƠN CŨ
 TỶ LỆ:
 KHEV: 1/10



- Mái tôn ép sóng
- Gạch ốp tường 300x600mm
- Gạch lát sàn thường 400x400mm
- Trần thạch cao
- Phân tường sơn mới
- Phân tường không sơn